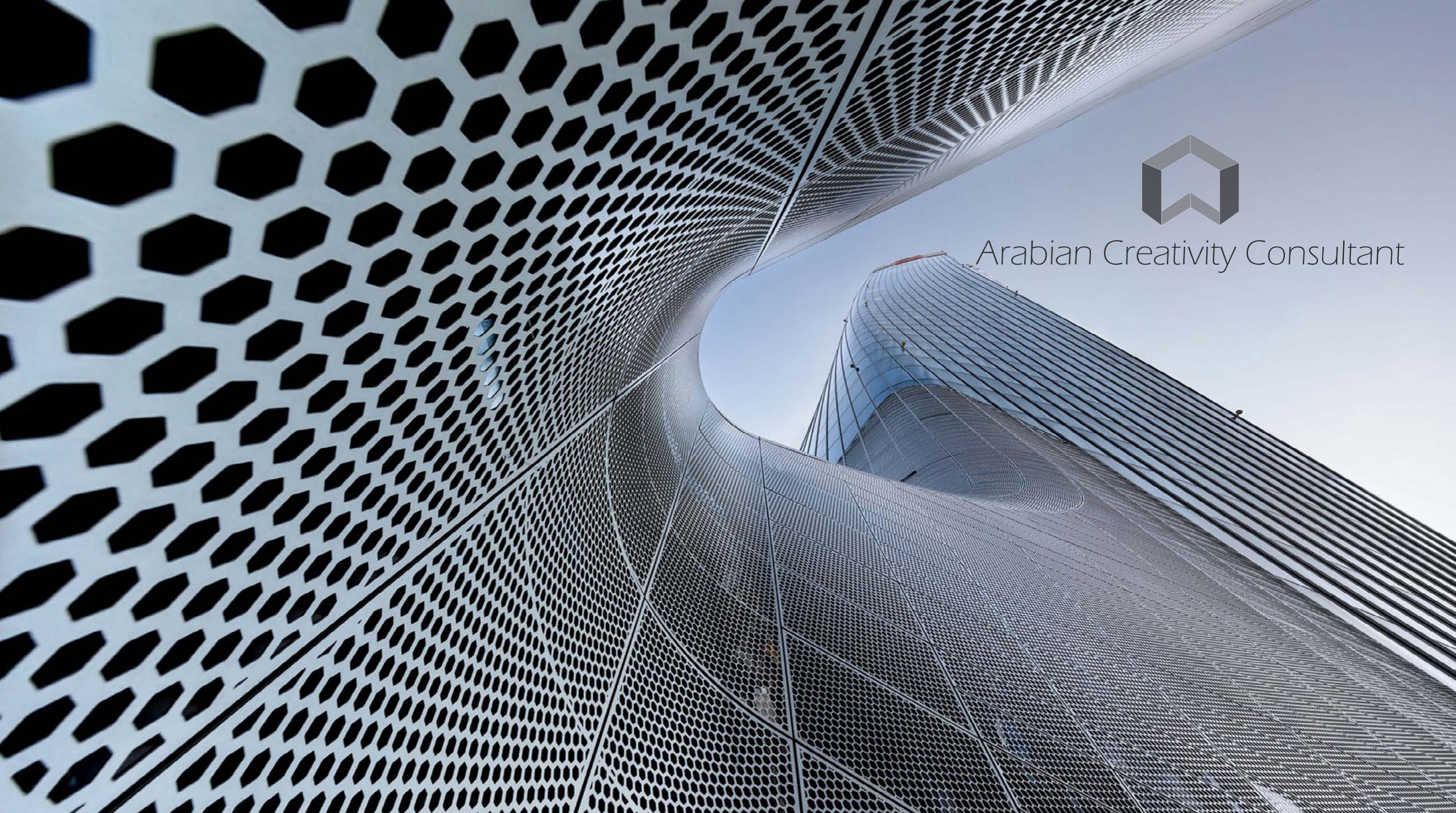


الإبداع العربي  
للإستشارات الهندسية  
Arabian Creativity Consultant



# Arabian Creativity Consultant

شركة الإبداع العربي للإستشارات الهندسية



Arabian Creativity Consultant

## من نحن

شركة الإبداع العربي للإستشارات الهندسية هو شركة هندسية مُتخصصة ورائدة في مجال الخدمات الاستشارية الهندسية لكافة التخصصات، تأسس الشركة عام 2006م، لبيني الشركة خبرة كبيرة تمتد لسنواتٍ عديدةٍ من المهارة الفنية والإبداع ومع فريق عمل احترافي من الخبراء والاستشاريين والمهندسين على مستوى عالٍ من الخلفية العلمية والعملية والمهارات الفنية استطاع شركة الإبداع أن يبقى في صدارة الشركات الإستشارية الوطنية المتميزة في المملكة العربية السعودية، لتبني بمشاريعها الناجحة صرحًا شامخًا من الإبداع والتميز.

تسعى شركة الإبداع العربي للإستشارات الهندسية دائمًا لتحديث ابتكاراته الهندسية في التصميم واستخدام المعايير العالمية الحديثة، لمواجهة التوجهات الحكومية في تنفيذ المشاريع الاقتصادية الكبيرة، والتنويع الاقتصاد، الأمر الذي يجعلنا دائمًا نبحت عن أفضل وأحدث التقنيات للخروج بأعمال إبداعية وابتكارية مُستدامة.

## OUR STORY

The Arabian Creativity Consultant company is a specialized and leading office in the field of consulting and engineering services for all disciplines. Since the office was established in 2006, it starts to build a great experience spanning many years of technical skill and creativity. With a professional team of experts, consultants, and engineers with a high level of scientific and practical background and technical skills, the Arabian Creativity Consultant company managed to remain at the forefront of the outstanding national consulting offices in the Kingdom, to build, with its successful projects, a lofty entity of creativity and excellence.

The Arabian Creativity Consultant company is always striving to update its engineering innovations in designs as well as using modern international standards, to keep pace with government trends in the implementation of large economic projects, and establish the diversification of the economy, which makes us always looking for the best and latest technologies to come up with innovative and sustainable work.





## رؤيتنا

أن نكون الوجهة الأولى في المملكة التي يقصدها كل من يبحث عن استشارات وخدمات هندسية متكاملة وتصميمات عصرية تنبض بالإبداع.

### OUR VISION

To be the first destination in the Kingdom for everyone looking for integrated consulting and engineering services and creative designs.

## مهمتنا

إحداث طفرة إبداعية مميزة في مجال الاستشارات الهندسية من خلال تسخير خبراتنا ومهاراتنا لتقديم حلول أعمال متكاملة تسهم في رفاهية المجتمع.

## OUR MISSION

Creating a unique innovative breakthrough in the field of engineering and consultancy by harnessing our expertise and skills to provide integrated business solutions that contribute to the welfare of society.





## رسالتنا

---

نحمل على عاتقنا مسؤولية الإرتقاء بمستوى الاستشارات الهندسية في السوق المحلية والإقليمية وفتح آفاق جديدة للإبداع العربي في ضوء خبراتنا الممتدة وقدراتنا الكبيرة.

## OUR LETTER

---

We bear the responsibility to raise the level of engineering consultancy in the local and regional market and to open new horizons for Arab creativity in light of our extended experiences and our great capabilities.

## هدفنا

تقديم خدمات استشارية وهندسية متميزة لمواكبة التطور السريع في عالم البناء والتشييد الحديث الذي تقوده الحكومة نحو تحقيق رؤية 2030 بأحدث التقنيات الفنية ذات المواصفات العالمية.

## OUR GOALS

Providing outstanding consulting and engineering services to keep pace with the rapid development in the modern world of building and construction led by the government towards achieving the kingdom vision 2030 by using and applying the latest technologies and international specifications.





## قيمنا

الإبداع، التميّز، الابتكار، الشفافية، والنزاهة هي قيمنا التي نسعى لتطبيقها دائماً في كامل أعمالنا وخدماتنا، فهي مُرشدنا ودليلنا في التعامل مع عملائنا.

## OUR VALUES

Creativity, excellence, innovation, transparency, and integrity are our values that we seek to apply in all of our business and services, as it's our guide in dealing with our customers.





# Arabian Creativity Consultant

## خدماتنا

تُقدّم شركة الإبداع العربي للإستشارات الهندسية مجموعة متكاملة ومميزة من الخدمات الاستشارية والهندسية. حيث تقوم خدماتنا على الخطط المدروسة من قِبَل أفضل الخبراء والاستشاريين، مدفوعين في عملنا بمهاراتنا وقدراتنا الفنية في التصميم وخبرتنا القوية في التنفيذ، لنخرج بخدمات احترافية تُلبّي احتياجات عملائنا وتنال رضاهم دائماً. وتتضمن خدماتنا لتشمل:

## OUR SERVICES

The Arabian Creativity Consultant company provides an integrated and distinctive package of consulting and engineering services. Our services are based on well-studied plans by the best experts and consultants, as we rely on our skills and technical capabilities in design and our strong experience in implementation, to come up with professional services that meet the needs of our customers. Our services include:



## خدماتنا

- إدارة المشاريع الانشائية
- استشارات الهندسة الميكانيكية
- الاستشارات الهندسية لسكك الحديد
- الاستشارات الهندسية للطرق والجسور والانفاق
- أنشطة الاستشارات البحرية
- الاستشارات الهندسية لعمارة البيئة
- أنشطة الاستشارات الهندسية والمعمارية
- الاستشارات الهندسية للموانئ البحرية وانشاءات النقل البحري
- أنشطة الإستشارات الجيولوجية
- الاستشارات الهندسية للتخطيط الحضري
- الاستشارات الهندسية للمياة والصرف الصحي
- أنشطة الهندسة للمشاريع والكهربائية والحفريات والأمن والسلامة

## OUR SERVICES

- Construction Project Management
- Mechanical Engineering Consulting
- Railway engineering consultancy
- Engineering consultancy for roads, bridges and tunnels
- Marine Consulting Activities
- Engineering consultancy for environmental architecture
- Engineering and architectural consultancy activities
- Engineering consultancy for seaports and maritime transport constructions
- Geological Consultation Activities
- Engineering consultancy for urban planning
- Engineering consultancy for water and wastewater
- Engineering activities for projects, electrical, excavation, security and safety

## التصميم والتخطيط العمراني والبنية التحتية

تعمل شركة الإبداع العربي للإستشارات الهندسية على ابتكار حلول ذكية خاصة بتخطيط البنية التحتية وتطوير إجراءاتها وإيصال خدماتها إلى المجتمع بطرح قنوات جديدة تضمن الوصول إلى الخدمات بسهولة والاستفادة القصوى منها، والتي تعتمد على توفير تطبيقات إلكترونية مميزة للحصول على المعلومات الخاصة بمشاريع النقل والخدمات ومشاريع البنية التحتية مثل: الشبكات والمرافق، والطرق الجديدة أو الطرق التي تم توسعتها أو مسارات النقل.

## ARCHITECTURAL ENGINEERING PLANNING AND DESIGN, INFRASTRUCTURE.

The Arabian Creativity Consultant company always works on creating smart solutions for infrastructure planning, developing its procedures, and delivering its services to the community by offering new channels to ensure easy access to services and achieve the maximum benefits, which depends on providing special electronic applications to obtain information on transport projects, services, and infrastructure projects such as Networks and facilities, new or expanded roads, or transport paths.





## الهندسة المدنية، الاشراف على التنفيذ

---

تضم شركة الإبداع العربي للإستشارات الهندسية فريق عمل احترافي من أمهر وأكفأ الاستشاريين والمهندسين والخبراء في مجال تنفيذ المشاريع والذي يعملون دائماً على متابعة كافة مراحل المشروع لضمان تنفيذ كافة بنوده بالجودة المطلوبة وفي المخطط الزمني المُحدد له.

## CIVIL ENGINEERING AND SUPERVISION OF IMPLEMENTATION

---

The Arabian Creativity Consultant company has a professional team of the most skilled and efficient consultants, engineers, and experts in the field of project implementation, who are always working to follow up all project phases to ensure the implementation of all its items with the required quality and in its planned timeline.

## نظم هندسة المعلومات الجغرافية GIS

تنفرد شركة الإبداع العربي للإستشارات الهندسية كونها تمتلك أحدث تقنيات نظم هندسة المعلومات الجغرافية، كما تضم فريقًا من خبراء هندسة المعلومات الجغرافية والمُتخصصين في جمع وصيانة وتخزين وتحليل وإخراج وتوزيع البيانات والمعلومات المكانية وهذه أنظمة تعمل على جمع وادخال ومعالجة وتحليل وعرض وإخراج المعلومات المكانية والوصفية لأهداف محددة، وتساعد على التخطيط واتخاذ القرار فيما يتعلق بالزراعة وتخطيط المدن والتوسع في السكن، بالإضافة إلى قراءة البنية التحتية لأي مدينة مع امكانية هذا النظام من إدخال المعلومات الجغرافية ( خرائط، صور جوية، مرئيات فضائية (والوصفية) أسماء، جداول) و معالجتها و تخزينها واسترجاعها، وتحليلها تحليل مكاني وإحصائي وعرضها على شاشة الحاسوب أو على ورق في شكل خرائط وتقارير ورسومات بيانية.

## GIS ENGINEERING

The Arabian Creativity Consultant company is unique to have the latest technologies in geographic information systems, as well as having a team of geographic information engineering experts who specialize in collecting, maintaining, storing, analyzing, producing, and distributing spatial data and information. These systems collect, enter, process, analyze, display and output spatial and descriptive information for specific purposes, and help in planning and decision-making in relation to agriculture, city planning and housing expansion, as well as reading the infrastructure of any city with the ability of this system to enter, process, store, retrieve and analyze geographical information, spatial and statistical analysis and display it on a computer screen or on paper in the form of maps, reports and graphs.





## الهندسة الكهروميكانيكية

---

تشتمل خدمة الهندسة الكهروميكانيكية في شركة الإبداع العربي للإستشارات الهندسية على التصميم والإشراف الهندسي والإشراف على التنفيذ والدعم الفني على كل ما يخص التقنيات الكهربائية والميكانيكية لكافة المشاريع.

## ELECTROMECHANICAL ENGINEERING

---

The electromechanical engineering service includes design, engineering and implementation supervision, and technical support on everything related to electrical and mechanical technologies for all projects.



# Arabian Creativity Consultant

## عملائنا

نفتخر في شركة الإبداع العربي للإستشارات الهندسية بتقديم خدماتنا لشريحة كبيرة من العملاء المميزين، سواءً في القطاع الحكومي والقطاع الخاص، ومشاركتهم قصص النجاح الشبهرة.

## OUR CLIENTS

We are proud to provide our services to a large segment of distinguished clients, both in the government and private sectors as well as sharing them the impressive success stories.







# Arabian Creativity Consultant

## أعمالنا

نظرًا لأننا نهتم جيدًا بجودة الأعمال التي نقدمها في مجال الخدمات الاستشارية الهندسية، فقد باتت شركة الإبداع العربي منارةً ومقصدًا للكثير من العملاء الذين يبحثون عن الحلول الفعالة والتصميمات الإبداعية.

## OUR BUSINESS

As we care very well about the quality of the work we provide in the field of engineering consultancy services, The Arabian Creativity Consultant company has become a beacon and destination for many clients who are looking for effective solutions and creative designs.

General Directorate of Border Guard - Studies and Designs management			
N	Service Type	Project Name	
1	Technical Support	Providing consulting engineering services to supervise the implementation of the border patrol road construction project (AI-Manjour - AI-Sahma)	
2	Studies and Designs	Providing engineering services for architectural works for businesses Restoration of buildings, buildings for border guards	
General Directorate of Border Guard - Road management			
N	Service Type	Project Name	
3	Technical Support	Providing consulting engineering services to supervise the implementation of the Border Patrol Road construction project (AI Manjour - AI Sahma)	
4		Technical support for border roads projects for the regions of Najran, Asir and Jazan.	
5		Technical and advisory works, studies and implementation supervision for road equipment teams	
6			
7		Supervising the operation and repair works of the road equipment No. 1	
8		Supervising the operation and repair works of the road equipment No. 2	
9		Supervising the implementation of the border road in the eastern region / Salwa sector	
10		Supervising maintenance projects in the eastern region, south of the Batha sector	
11		Surveying, studies and designs	Surveying works for ring roads around the fence of Umm El Melh Airport
12			Design works for the horizontal and vertical path of the ring road around the fence of Umm El Melh Airport
13	«Survey works of AI-Maateef AI Kharkhir road.»		
14	Preparing a surveying study and a development plan for the project to rehabilitate the patrol road and barriers in the alharth , ardash and daer sectors in the Jazan region		
15	«Design drawings works of AI-Maateef AI Kharkhir road.»		
16	Surveying works for the path of the patrol line in AI-Jouf region		
17	Surveying and hydrological studies in the AI-Musem and Bish sectors in Jazan		
18	Surveying, studies and designs	Preparation of a survey study and design drawings for the construction of the coastal patrol road in AI-Qunfudah and AI-Leith sectors in the Makkah region	
19		Surveying works and preparation of design drawings for the coastal patrol road from AI Fari'a Center to AI Mureer Center in Khafji Sector in the Eastern Region with a length of 120 km	
20		Preparation of a survey study and design drawings for the project of rehabilitating patrol tracks and security barriers in Alharth, EI-Areda and EI-Daer sectors in the Jazan region	
General Directorate of Border Guard - Operation and Maintenance management			
N	Service Type	Project Name	
21		Maintenance of facilities in AI-Jawf, Madinah, Makkah AI-Mukarramah, Jizan and Asir No. 2	

المديرية العامة لحرس الحدود - إدارة الدراسات والتصاميم			
م	نوع الخدمة	إسم المشروع	
1	دعم فني	تقديم الخدمات الهندسية الإستشارية للإشراف على تنفيذ مشروع إنشاء طريق الدوريات الحدودي ( المنجور- السحمة )	
2	دراسات وتصاميم	تقديم الخدمات الهندسية الاستشارية لأعمال الإشراف على مشاريع ترميم مباني حرس الحدود	
المديرية العامة لحرس الحدود - إدارة الطرق			
م	نوع الخدمة	إسم المشروع	
3	دعم فني	مشروع تقديم الخدمات الهندسية الإستشارية للإشراف على تنفيذ مشروع إنشاء طريق الدوريات الحدودي (المنجور _ السحمة)	
4		الدعم الفني لمشاريع الطرق الحدودية لمناطق نجران / عسير / جازان	
5		الاعمال الاستشارية والفنية والدراسات والاشراف على التنفيذ لفرق معدات الطرق	
6		الدعم الفني لفرق المعاداة بمناطق نجران / عسير / جازان / المديرية	
7		الإشراف على أعمال تشغيل وإصلاح معدات الطرق رقم 1	
8		الإشراف على أعمال تشغيل وإصلاح معدات الطرق رقم 2	
9		الإشراف على تنفيذ الطريق الحدودي بالمنطقة الشرقية / قطاع سلوي	
10		الإشراف على مشاريع الصيانة بالمنطقة الشرقية جنوب قطاع البطحاء	
11		رفع مساحي ودراسات وتصاميم	اعمال الرفوعات المساحية للطرق الدائري حول سور مطار ام الملح
12			اعمال تصميم المسار الافقي والراسي للطريق الدائري حول سور مطار ام الملح
13	اعمال الرفوعات المساحية لطريق المعاطيف الخريخير		
14	إعداد دراسة مساحية ومخططات تصميمية لمشروع تأهيل مسارات الدوريات والحواجز الأمنية بقطاعات الحرث والعارضة والدائر بمنطقة جازان		
15	اعمال المخططات التصميمية لطريق المعاطيف لخريخير		
16	اعمال الرفوعات المساحية لمسار خط الدورية بمنطقة الجوف		
17	الرفوعات المساحية والدراسات الهيدرولوجية بقطاعي الموسم وبيش بجازان		
18	رفع مساحي ودراسات وتصاميم	اعداد دراسة مساحية ومخططات تصميمية لإنشاء طريق الدوريات الساحلي بقطاعي القنفذة والليث بمنطقة مكة المكرمة	
19		اعمال الرفع المساحي وإعداد المخططات التصميمية لطريق الدوريات الساحلي من مركز الفريع الى مركز المرير بقطاع الخفجي بالمنطقة الشرقية بطول 120 كم	
20		مشروع إعداد دارسه مساحيه ومخططات تصميميه لمشروع تأهيل مسارات الدوريات والحواجز الأمنية بقطاعات الحرث والعارضة والدائر بمنطقه جازان	
المديرية العامة لحرس الحدود - إدارة التشغيل والصيانة			
م	نوع الخدمة	إسم المشروع	
21		صيانة المنشآت بالجوف والمدينة ومكة المكرمة وجازان وعسير رقم 2	

Ministry of Municipal and Rural Affairs		
N	Service Type	Project Name
41		The first phase of the initiative to update the National Urban Strategy of the Kingdom of Saudi Arabia, develop a new urban planning system, and review the current planning regulations and standards
42		Implementing a street information system in selected Saudi cities - the first operational phase
43		Providing consultancy services for the design works of the General Department of Gardens
44		Detailed and executive plans for the coasts of the Asir and Jizan regions
45		Municipal project management and its electronic monitoring systems
46		Updating the structural plans in Mahayel Asir
47		GIS applications - the first stage
48		GIS applications - the second stage
49		Studies and supervision of Ramah municipality projects
Ministry of Justice		
N	Service Type	Project Name
50	*	Supervising the implementation of the Courts Complex and Notaries Public in Tabuk
51	Supervision *	Supervising the legal departments complex in Najran
52		Studies and designs for the two projects of the General Court and Notary Public in Onaiza - Yanbu
53	Studies and designs	Study and design for the establishment of the General Administration of Computer building in Al-Maather district in Riyadh
54		Preparing studies and designs for the project of the Specialized Criminal Court in Riyadh

وزارة الشؤون البلدية والقروية			
م	نوع الخدمة	إسم المشروع	
41		مشروع / المرحلة الأولى من مبادرة تحديث الإستراتيجية العمرانية الوطنية للمملكة العربية السعودية ووضع نظام تخطيط عمراني جديد ومراجعة لوائح ومعايير التخطيط الحالية	
42		تنفيذ نظام معلومات الشوارع في مدن سعودية مختارة - المرحلة التنفيذية الأولى	
43		تقديم الخدمات الإستشارية لأعمال التصاميم التابعة للإدارة العامة للحدائق	
44		المخططات التفصيلية والتنفيذية لسواحل منطقتي عسير وجازان	
45		نظم إدارة المشاريع البلدية والمتابعة الإلكترونية لها	
46		تحديث المخططات الهيكلية بمحايل عسير	
47		تطبيقات نظم المعلومات الجغرافية - المرحلة الأولى	
48		تطبيقات نظم المعلومات الجغرافية - المرحلة الثانية	
49		دراسات وإشراف لمشاريع بلدية رماح	
وزارة العدل			
م	نوع الخدمة	إسم المشروع	
50	الإشراف	مشروع الإشراف علي تنفيذ مجمع المحاكم وكتابة العدل بتبوك	
51		الإشراف علي مجمع الدوائر الشرعية بنجران	
52		الدراسات والتصاميم لمشروع المحكمة العامة وكتابة العدل بعنيزة - ينبع	
53	الدراسات والتصاميم	دراسة وتصميم إنشاء مبني للإدارة العامة للحاسب الالبي بحي المعذر بالرياض	
54		إعداد الدراسات والتصاميم لمشروع المحكمة الجزائية المتخصصة بالرياض	

Ministry Of Agriculture		
N	Service Type	Project Name
55		Study and design of the public site of the National Center for Agricultural and Livestock Research
56		Surveying a number of agricultural sites in the Kingdom
57		Studies for the development and management of fish forestry markets in the regions of the Kingdom of Saudi Arabia
technical and vocational training corporation		
N	Service Type	Project Name
58		Supervising the establishment of the Vocational Training Institute in Al-Ahsa (third phase)
59		Providing application services for the design of the Technical College for Boys in Abu Arish Governorate
60		Providing application services for the design of the Technical College for Boys in Sabia Governorate
61		Provide trainers' housing design application services at the Aflaj College of Technology
Saudi Ceramic Company		
N	Service Type	Project Name
62		An engineering services contract (management and supervision) for the residential project in Al-Musfat district
63		Supervising the establishment of the Red Block Factory in Darmaa
64		Preparing the necessary studies and designs to establish the Sanitary Ware Factory No. 2
65		Preparing structural designs for the raw materials factory in the second industrial zone
Ministry of Health		
N	Service Type	Project Name
66		Supervising the construction of Al-Eidabi Hospital, with a capacity of (50) beds, in the Jazan region
67		Supervising the construction of Al-Quora hospital with a capacity of (50) beds in Al-Baha region
68		Supervising the construction of Al-Mozilaf Hospital, with a capacity of (50) beds, in Al-Qunfudah area
70		Supervising the construction of Al Ardha General Hospital, with a capacity of (50) beds

وزارة الزراعة		
م	نوع الخدمة	إسم المشروع
55		دراسة وتصميم الموقع العام بالمركز الوطني لبحوث الزراعة والثروة الحيوانية
56		الرفع المساحي لعدد من المواقع الزراعية بالمملكة
57		مشروع دراسات حول تطوير وإدارة أسواق حرجات الأسماك بمناطق المملكة العربية السعودية
المؤسسة العامة للتدريب المهني والتقني		
م	نوع الخدمة	إسم المشروع
58		للإشراف علي إنشاء معهد التدريب المهني بالإحساء ( المرحلة الثالثة )
59		تقديم خدمات تطبيق تصميم الكلية التقنية للبنين بمحافظة أبو عريش
60		تقديم خدمات تطبيق تصميم الكلية التقنية للبنين بمحافظة صبيا
61		تقديم خدمات تطبيق تصميم إسكان المدربين والمدربات بالكلية التقنية بالأفلاج
شركة الخزف السعودي		
م	نوع الخدمة	إسم المشروع
62		عقد خدمات هندسية ( إدارة وإشراف ) المشروع السكني بحي المصفاة
63		الإشراف علي إنشاء مصنع البلوك الأحمر بضرماة
64		إعداد الدراسات والتصاميم اللازمة لإنشاء مصنع الأدوات الصحية رقم 2
65		إعداد التصاميم الإنشائية لمصنع المواد الخام بالمنطقة الصناعية الثانية
وزارة الصحة		
م	نوع الخدمة	إسم المشروع
66		الإشراف علي إنشاء مستشفى العيدابي سعة ( 50 ) سرير بمنطقة جازان
67		الإشراف علي إنشاء مستشفى القرني سعة ( 50 ) سرير بمنطقة الباحة
68		الإشراف علي إنشاء مستشفى المطيلف سعة ( 50 ) سرير بمنطقة القنفذة
70		الإشراف علي إنشاء مستشفى العارضة العام سعة ( 50 ) سرير

## National Water Company

N	Service Type	Project Name
71	Design	Supervising the implementation of the new customer services building - King Abdullah Road
72	Supervision	Supervising the construction of the maintenance building in the first and third regions

## General Authority for Statistics

N	Service Type	Project Name
73	Design	Preparing studies and designs for establishing offices and halls in the main building of the authority
74	Supervision	Supervising the establishment of offices and halls in the main building of the authority

## Ministry of Finance

N	Service Type	Project Name
76		Supervising the implementation of two separate works projects and an integrated residential city in Al-Khafji port

## شركة المياه الوطنية

م	نوع الخدمة	إسم المشروع
71	تصميم	الإشراف علي تنفيذ مبني خدمات العملاء الجديد - طريق الملك عبدالله
72	إشراف	الإشراف علي إنشاء مبني الصيانة بالمنطقة الجولي والثالثة

## مصلحة الإحصاءات العامة

م	نوع الخدمة	إسم المشروع
73	تصميم	إعداد الدراسات والتصاميم لإنشاء مكاتب وصلات وملحق في مبني المصلحة الرئيسي
74	إشراف	الإشراف علي إنشاء مكاتب وصلات وملحق في مبني المصلحة الرئيسي

## وزارة المالية

م	نوع الخدمة	إسم المشروع
76		الإشراف علي تنفيذ مشروعي أعمال متفرقة ومدينة سكنية متكاملة بمنفذ الخفجي



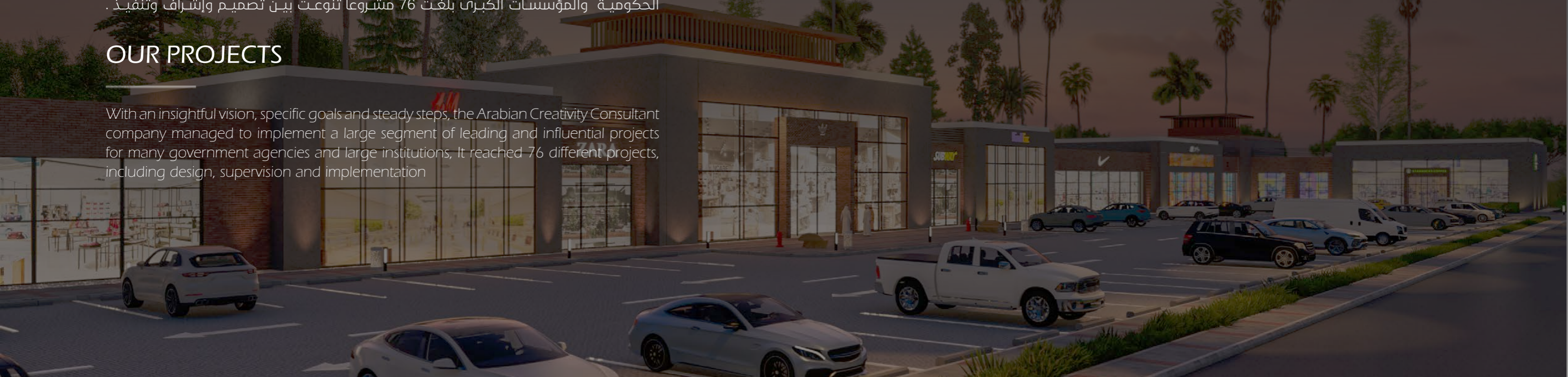
# Arabian Creativity Consultant

## مشاريعنا

برؤيةً ثاقبةً وأهدافٍ مُحددةٍ وخطواتٍ ثابتة، استطاعت شركة الإبداع العربي للإستشارات الهندسية وبجدارة تنفيذ مجموعة كبيرة من المشاريع الرائدة والمؤثرة للكثير من الجهات الحكومية والمؤسسات الكبرى بلغت 76 مشروعاً تنوعت بين تصميم وإشراف وتنفيذ.

## OUR PROJECTS

With an insightful vision, specific goals and steady steps, the Arabian Creativity Consultant company managed to implement a large segment of leading and influential projects for many government agencies and large institutions, It reached 76 different projects, including design, supervision and implementation



ميدان الرباط  
Rabat Square



ميدان الرباط  
Rabat Square





ميدان الرباط  
Rabat Square



ميدان الرباط  
Rabat Square



حديقة حي لبن  
Laban Neighborhood Park



حديقة حي لبن  
Laban Neighborhood Park



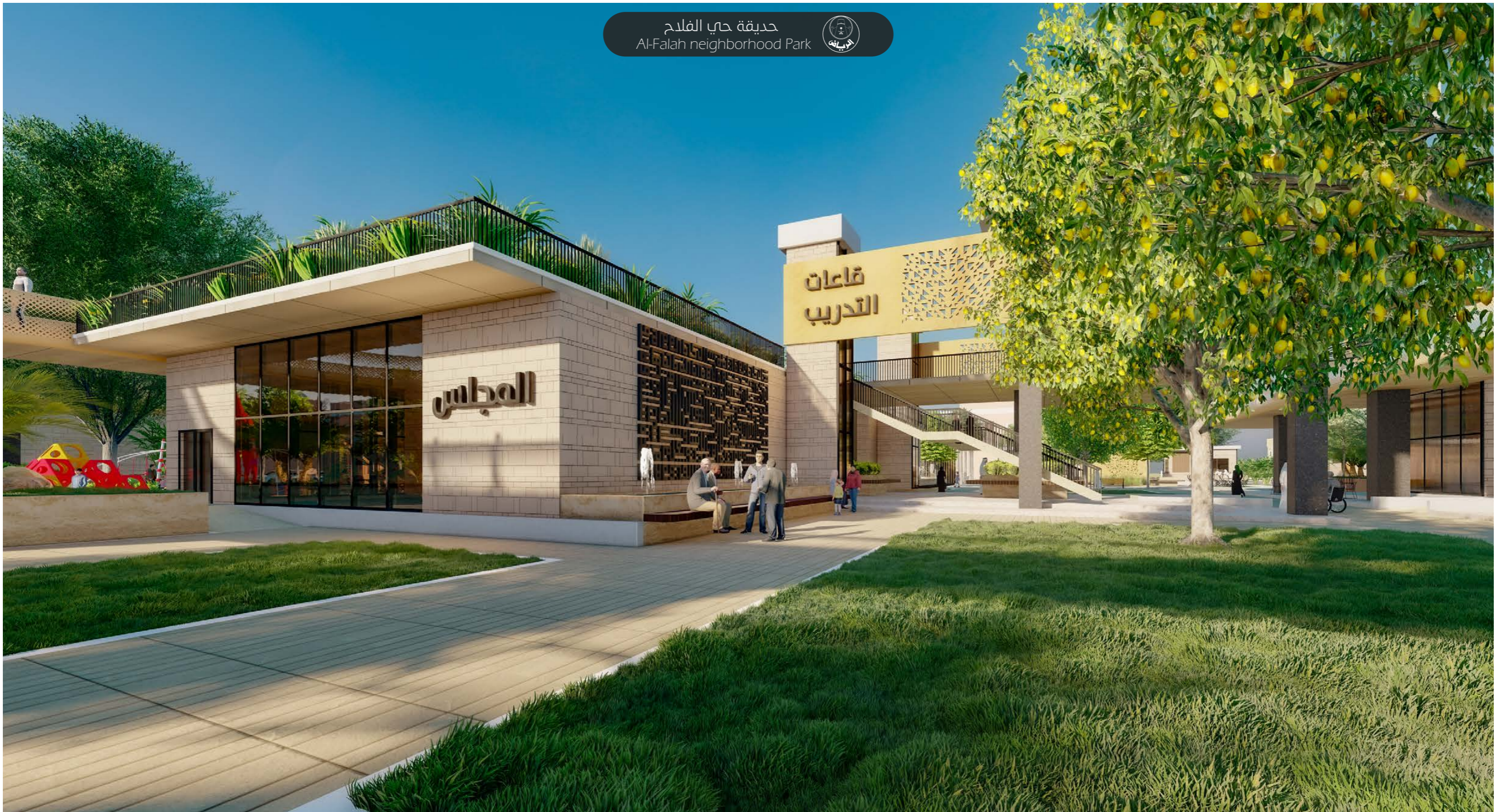
حديقة حي الفلاح  
Al-Falah neighborhood Park



حديقة حي الفلاح  
Al-Falah neighborhood Park



حديقة حي الفلاح  
Al-Falah neighborhood Park



حديقة حي القيروان  
Al-Qayrawan neighborhood Park





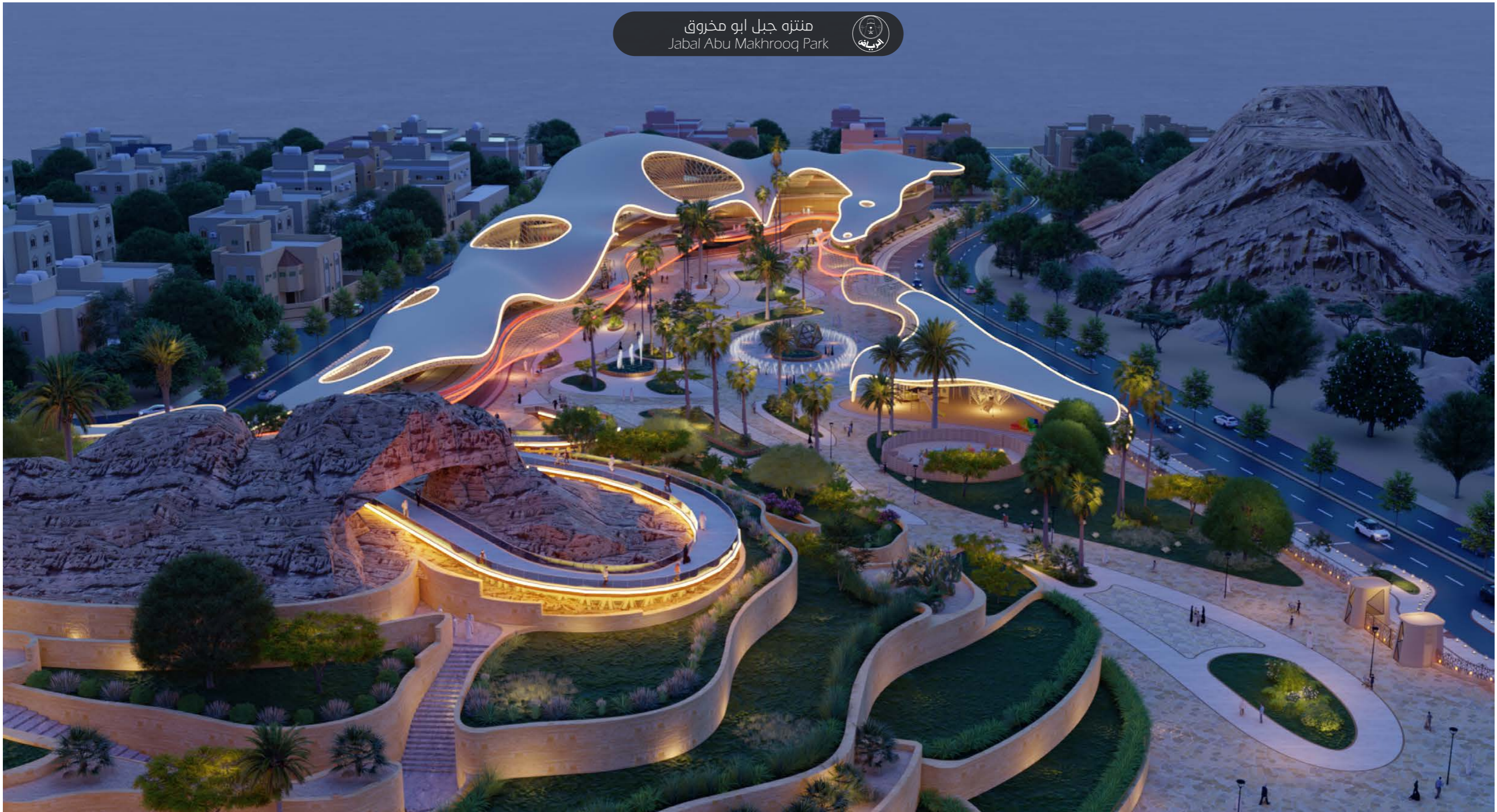
حديقة حي القيروان  
Al-Qayrawan neighborhood Park



حديقة حي القيروان  
Al-Qayrawan neighborhood Park



منتزه جبل ابو مخروق  
Jabal Abu Makhroq Park



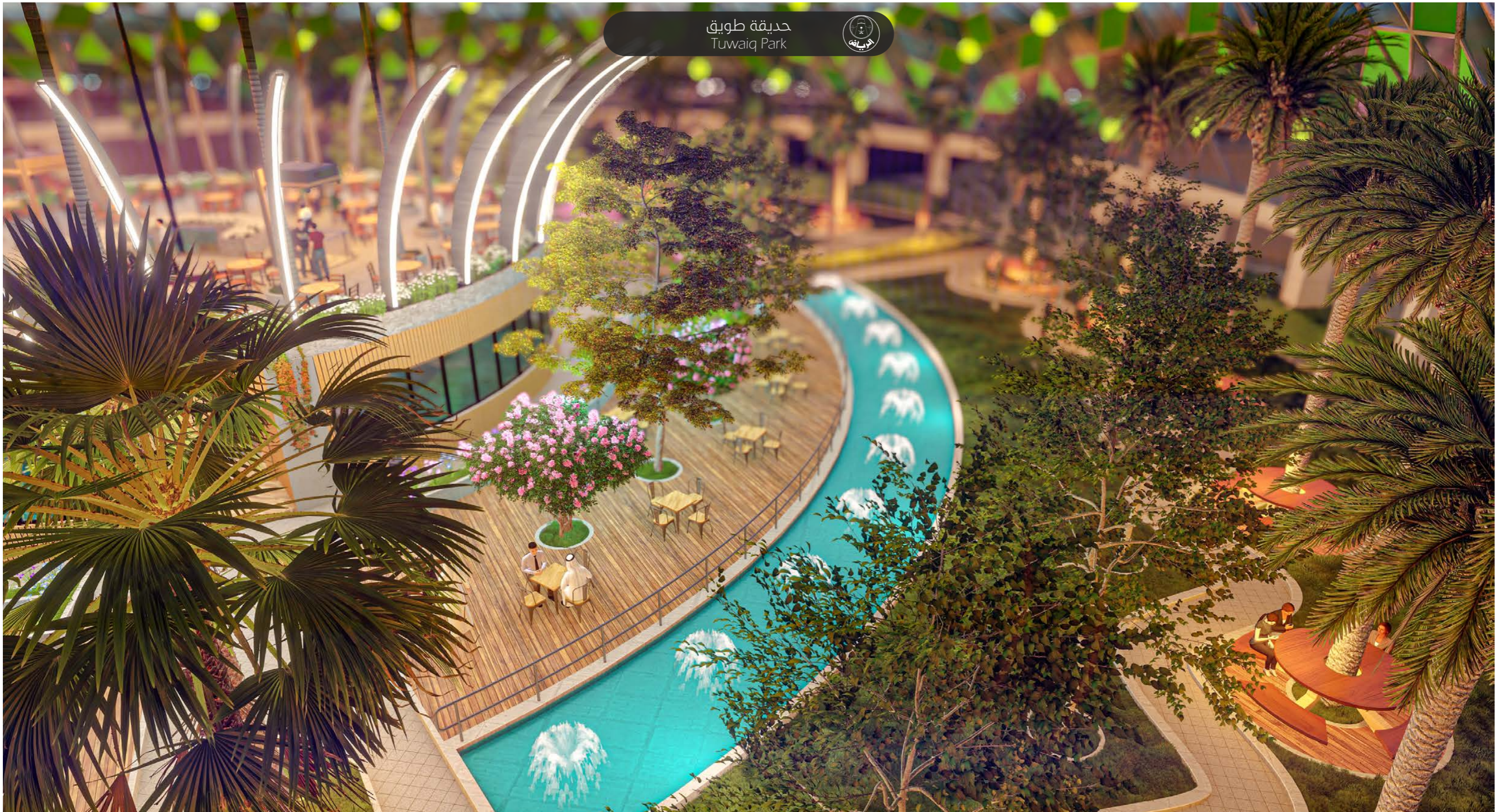
منتزه جبل ابو مخروق  
Jabal Abu Makhrooq Park



حديقة طويق  
Tuwaiq Park



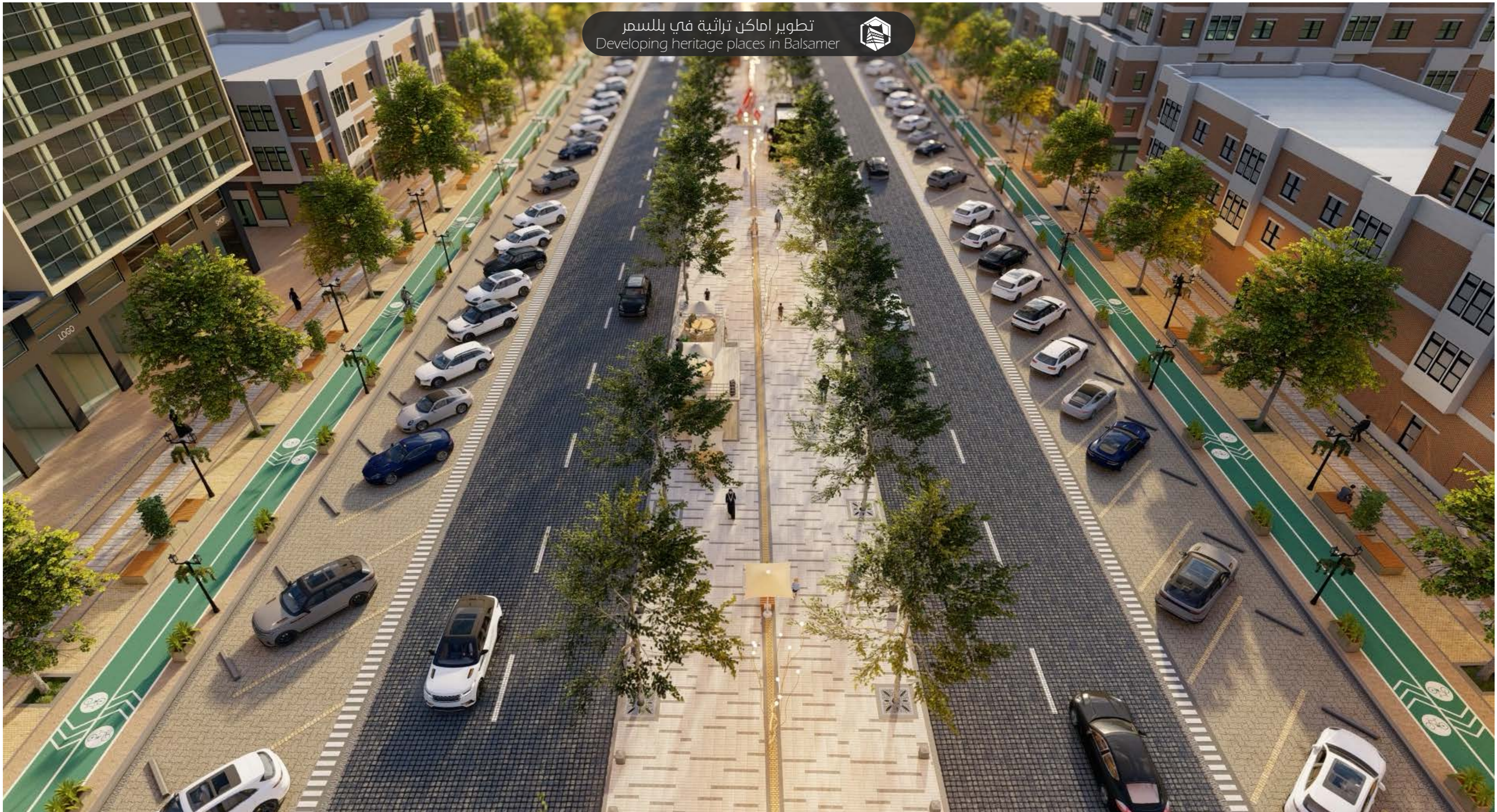
حديقة طويق  
Tuwaiq Park



تطوير اماكن تراثية في بلسمر  
Developing heritage places in Balsamer



تطوير اماكن تراثية في بلالسمر  
Developing heritage places in Balsamer





شركة المياه الوطنية  
Company Water National





مجمع محاكم وكتابة العدل - مدينة عييزة  
Onaiza - Public Notary and Courts



مجمع محاكم وكتابة العدل - مدينة عنيزة  
Onaiza - Public Notary and Courts



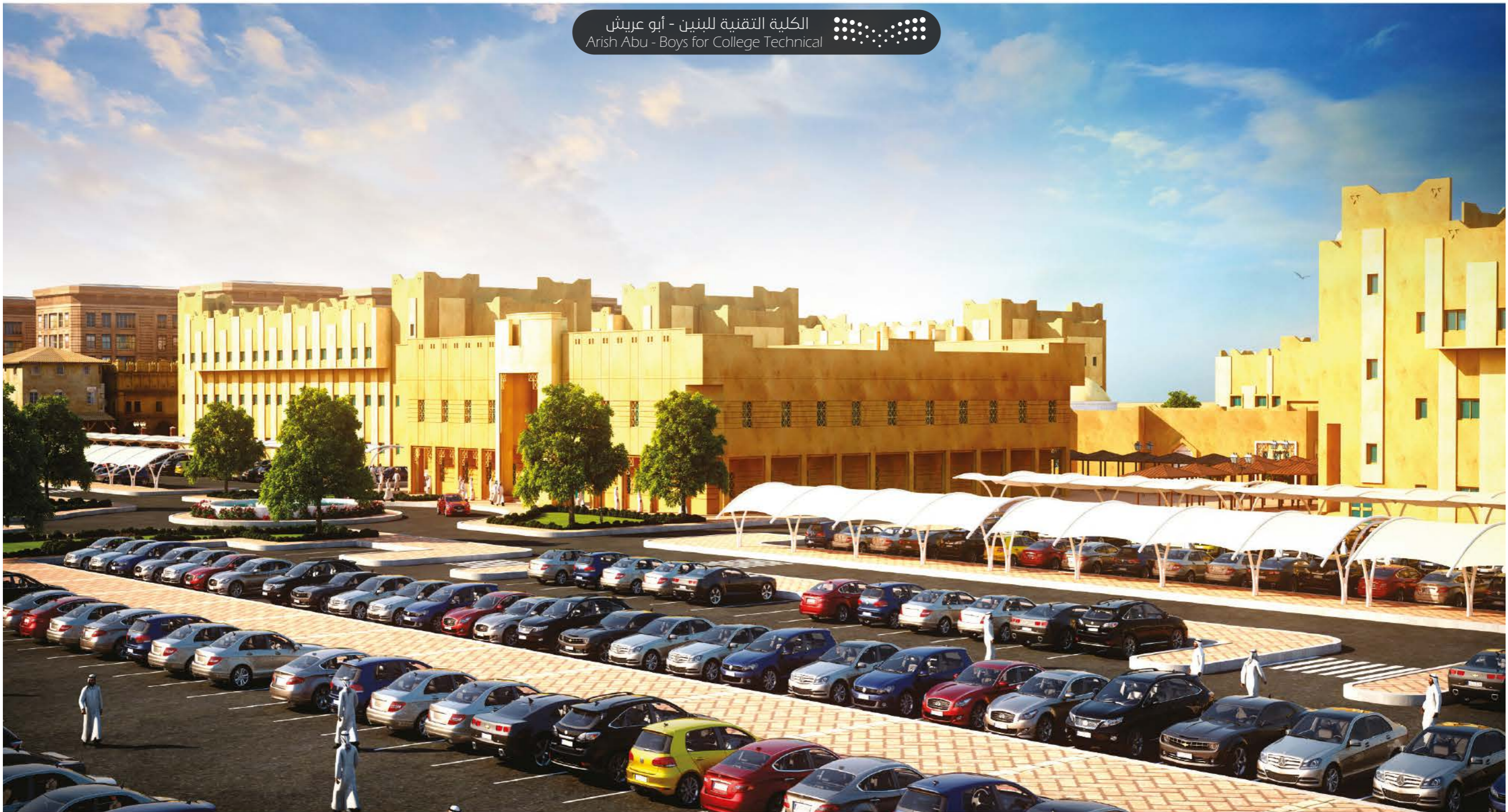
مجمع محاكم وكتابة العدل - مدينة عنبزة  
Onaiza - Public Notary and Courts



مجمع محاكم وكتابة العدل - مدينة عنيزة  
Onaiza - Public Notary and Courts





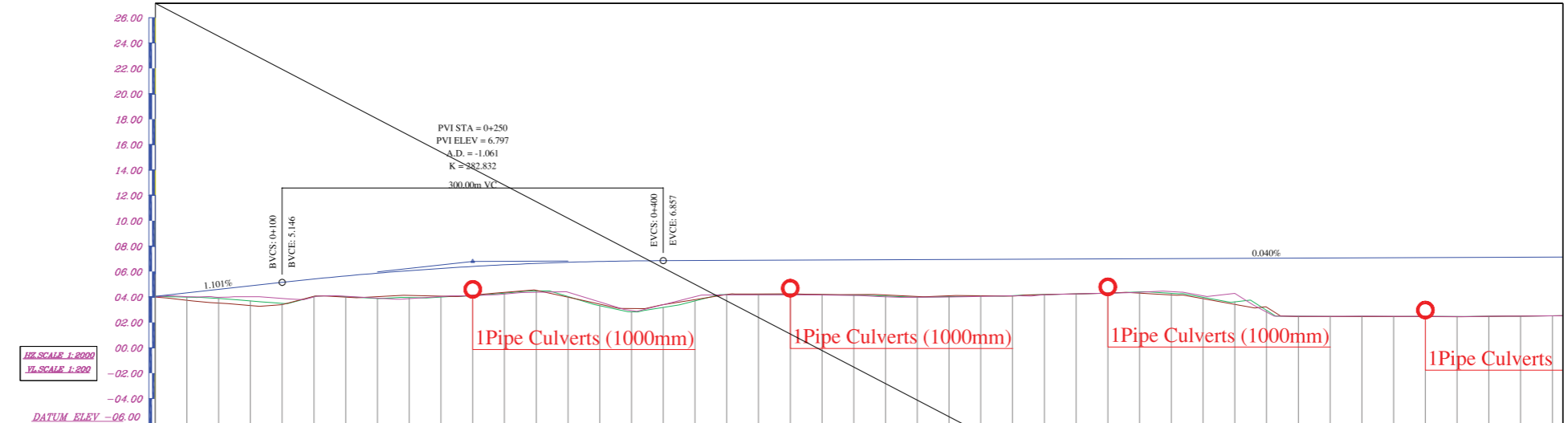








مسار خط الدوريات الحدودي الساحلي  
 منطقة جازان في حدود



ELEVATION	Design GRADE LEVEL (CONTROLLING)	NATURAL GROUND LEVEL (CONTROLLING)
		4.046
	4.321	3.989
	4.596	3.736
	4.871	3.515
	5.146	3.320
	5.410	3.391
	5.652	3.498
	5.872	3.999
	6.070	4.054
	6.246	3.907
	6.399	3.860
	6.531	4.030
	6.640	4.107
	6.728	4.234
	6.793	4.368
	6.836	3.604
	6.857	2.928
	6.867	3.392
	6.877	4.027
	6.887	4.169
	6.897	4.171
	6.907	4.169
	6.917	4.149
	6.927	4.115
	6.937	4.011
	6.947	3.975
	6.957	3.999
	6.967	4.046
	6.977	4.085
	6.987	4.166
	6.997	4.244
	7.007	4.302
	7.017	4.379
	7.027	4.419
	7.037	4.091
	7.047	3.860
	7.057	3.409
	7.067	3.190
	7.076	2.866
	7.086	2.473
	7.096	2.486
	7.106	2.475
	7.116	2.473
	7.126	2.466
		2.488

STATION	NATURAL GROUND LEVEL (CONTROLLING)	NATURAL GROUND LEVEL (10m left from CONTROLLING)	NATURAL GROUND LEVEL (10m right from CONTROLLING)
	0+000	4.046	3.978
0+050	4.596	3.736	4.025
0+100	4.871	3.515	4.010
0+150	5.146	3.320	3.882
0+200	5.410	3.391	3.999
0+250	5.652	3.498	4.054
0+300	5.872	3.999	3.907
0+350	6.070	4.054	3.860
0+400	6.246	4.030	4.030
0+450	6.399	4.107	4.107
0+500	6.531	4.234	4.234
0+550	6.640	4.368	4.368
0+600	6.728	3.604	3.604
0+650	6.793	2.928	2.928
0+700	6.836	3.392	3.392
0+750	6.857	4.027	4.027
0+800	6.867	4.169	4.169
0+850	6.877	4.171	4.171
0+900	6.887	4.169	4.149
0+950	6.897	4.115	4.011
1+000	6.907	3.975	3.999
1+050	6.917	4.046	4.046
1+100	6.927	4.085	4.085
1+150	6.937	4.166	4.166
1+200	6.947	4.244	4.244
1+250	6.957	4.302	4.302
1+300	6.967	4.379	4.379
1+350	6.977	4.419	4.419
1+400	6.987	4.091	4.091
1+450	6.997	3.860	3.860
1+500	7.007	3.409	3.409
1+550	7.017	3.190	3.190
1+600	7.027	2.866	2.866
1+650	7.037	2.473	2.473
1+700	7.047	2.486	2.486
1+750	7.057	2.475	2.475
1+800	7.067	2.473	2.473
1+850	7.076	2.466	2.466
1+900	7.086	2.488	2.488
1+950	7.096		
1+1000	7.106		
1+1050	7.116		
1+1100	7.126		

HK SCALE 1:2000  
 VL SCALE 1:200

DATUM ELEV -06.00

ELEVATION

NATURAL GROUND LEVEL (CONTROLLING)

NATURAL GROUND LEVEL (10m left from CONTROLLING)

NATURAL GROUND LEVEL (10m right from CONTROLLING)

STATION

ALIGNMENT

SUPERELEVATION

L.T.

R.T.

مسار خط الدوريات الحدودي الساحلي  
منطقة جازان في حدود



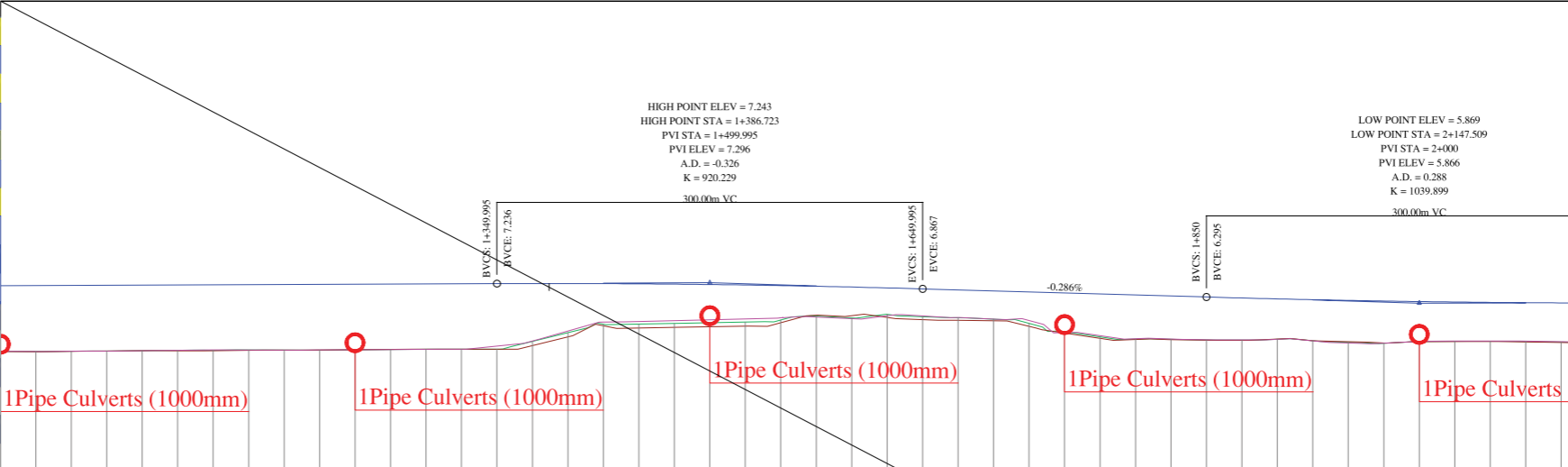
MATCH LINE



26.00  
24.00  
22.00  
20.00  
18.00  
16.00  
14.00  
12.00  
10.00  
08.00  
06.00  
04.00  
02.00  
00.00  
-02.00  
-04.00

EX SCALE 1:2000  
VL SCALE 1:200

DATUM ELEV = 06.00



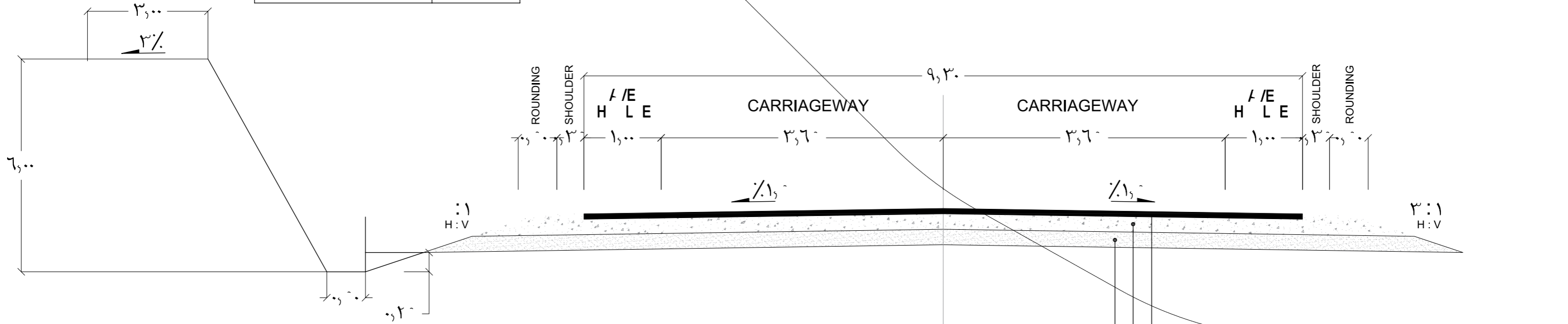
ELEVATION	DESIGN GRADE LEVEL (CENTERSLINE)		NATURAL GROUND LEVEL (CENTERSLINE)		NATURAL GROUND LEVEL (15m left from CENTERSLINE)		NATURAL GROUND LEVEL (15m right from CENTERSLINE)		STATION	ALIGNMENT	SUPERELEVATION
	Design	Natural	Design	Natural	Design	Natural	Design	Natural			
	7.096	2.466	2.455	2.473	2.473	2.473	2.473	2.473	1+000		
	7.106	2.455	2.444	2.466	2.466	2.466	2.466	2.466	1+050		
	7.116	2.477	2.469	2.488	2.488	2.488	2.488	2.488	1+100		
	7.126	2.485	2.486	2.510	2.510	2.510	2.510	2.510	1+150		
	7.136	2.511	2.514	2.537	2.537	2.537	2.537	2.537	1+200		
	7.146	2.538	2.544	2.564	2.564	2.564	2.564	2.564	1+250		
	7.156	2.543	2.555	2.576	2.576	2.576	2.576	2.576	1+300		
	7.166	2.562	2.557	2.583	2.583	2.583	2.583	2.583	1+350		
	7.176	2.553	2.582	2.607	2.607	2.607	2.607	2.607	1+400		
	7.186	2.555	2.578	2.617	2.617	2.617	2.617	2.617	1+450		
	7.196	2.578	2.627	2.622	2.622	2.622	2.622	2.622	1+500		
	7.206	2.601	2.623	2.639	2.639	2.639	2.639	2.639	1+550		
	7.216	2.625	2.623	2.619	2.619	2.619	2.619	2.619	1+600		
	7.226	2.623	2.623	2.608	2.608	2.608	2.608	2.608	1+650		
	7.236	2.621	2.627	2.601	2.601	2.601	2.601	2.601	1+700		
	7.243	3.782	4.106	2.617	2.617	2.617	2.617	2.617	1+750		
	7.252	4.377	4.527	2.627	2.627	2.627	2.627	2.627	1+800		
	7.261	4.377	4.272	2.639	2.639	2.639	2.639	2.639	1+850		
	7.271	4.377	4.154	2.651	2.651	2.651	2.651	2.651	1+900		
	7.281	4.431	4.154	2.676	2.676	2.676	2.676	2.676	1+950		
	7.291	4.480	4.202	2.683	2.683	2.683	2.683	2.683	2+000		
	7.301	4.480	4.250	2.693	2.693	2.693	2.693	2.693	2+050		
	7.311	4.528	4.250	2.703	2.703	2.703	2.703	2.703			
	7.321	4.528	4.250	2.713	2.713	2.713	2.713	2.713			
	7.331	4.577	4.250	2.723	2.723	2.723	2.723	2.723			
	7.341	4.625	4.250	2.733	2.733	2.733	2.733	2.733			
	7.351	4.677	4.250	2.743	2.743	2.743	2.743	2.743			
	7.361	4.725	4.250	2.753	2.753	2.753	2.753	2.753			
	7.371	4.777	4.250	2.763	2.763	2.763	2.763	2.763			
	7.381	4.825	4.250	2.773	2.773	2.773	2.773	2.773			
	7.391	4.877	4.250	2.783	2.783	2.783	2.783	2.783			
	7.401	4.925	4.250	2.793	2.793	2.793	2.793	2.793			
	7.411	4.977	4.250	2.803	2.803	2.803	2.803	2.803			
	7.421	5.025	4.250	2.813	2.813	2.813	2.813	2.813			
	7.431	5.077	4.250	2.823	2.823	2.823	2.823	2.823			
	7.441	5.125	4.250	2.833	2.833	2.833	2.833	2.833			
	7.451	5.177	4.250	2.843	2.843	2.843	2.843	2.843			
	7.461	5.225	4.250	2.853	2.853	2.853	2.853	2.853			
	7.471	5.277	4.250	2.863	2.863	2.863	2.863	2.863			
	7.481	5.325	4.250	2.873	2.873	2.873	2.873	2.873			
	7.491	5.377	4.250	2.883	2.883	2.883	2.883	2.883			
	7.501	5.425	4.250	2.893	2.893	2.893	2.893	2.893			
	7.511	5.477	4.250	2.903	2.903	2.903	2.903	2.903			
	7.521	5.525	4.250	2.913	2.913	2.913	2.913	2.913			
	7.531	5.577	4.250	2.923	2.923	2.923	2.923	2.923			
	7.541	5.625	4.250	2.933	2.933	2.933	2.933	2.933			
	7.551	5.677	4.250	2.943	2.943	2.943	2.943	2.943			
	7.561	5.725	4.250	2.953	2.953	2.953	2.953	2.953			
	7.571	5.777	4.250	2.963	2.963	2.963	2.963	2.963			
	7.581	5.825	4.250	2.973	2.973	2.973	2.973	2.973			
	7.591	5.877	4.250	2.983	2.983	2.983	2.983	2.983			
	7.601	5.925	4.250	2.993	2.993	2.993	2.993	2.993			
	7.611	5.977	4.250	3.003	3.003	3.003	3.003	3.003			
	7.621	6.025	4.250	3.013	3.013	3.013	3.013	3.013			
	7.631	6.077	4.250	3.023	3.023	3.023	3.023	3.023			
	7.641	6.125	4.250	3.033	3.033	3.033	3.033	3.033			
	7.651	6.177	4.250	3.043	3.043	3.043	3.043	3.043			
	7.661	6.225	4.250	3.053	3.053	3.053	3.053	3.053			
	7.671	6.277	4.250	3.063	3.063	3.063	3.063	3.063			
	7.681	6.325	4.250	3.073	3.073	3.073	3.073	3.073			
	7.691	6.377	4.250	3.083	3.083	3.083	3.083	3.083			
	7.701	6.425	4.250	3.093	3.093	3.093	3.093	3.093			
	7.711	6.477	4.250	3.103	3.103	3.103	3.103	3.103			
	7.721	6.525	4.250	3.113	3.113	3.113	3.113	3.113			
	7.731	6.577	4.250	3.123	3.123	3.123	3.123	3.123			
	7.741	6.625	4.250	3.133	3.133	3.133	3.133	3.133			
	7.751	6.677	4.250	3.143	3.143	3.143	3.143	3.143			
	7.761	6.725	4.250	3.153	3.153	3.153	3.153	3.153			
	7.771	6.777	4.250	3.163	3.163	3.163	3.163	3.163			
	7.781	6.825	4.250	3.173	3.173	3.173	3.173	3.173			
	7.791	6.877	4.250	3.183	3.183	3.183	3.183	3.183			
	7.801	6.925	4.250	3.193	3.193	3.193	3.193	3.193			
	7.811	6.977	4.250	3.203	3.203	3.203	3.203	3.203			
	7.821	7.025	4.250	3.213	3.213	3.213	3.213	3.213			
	7.831	7.077	4.250	3.223	3.223	3.223	3.223	3.223			
	7.841	7.125	4.250	3.233	3.233	3.233	3.233	3.233			
	7.851	7.177	4.250	3.243	3.243	3.243	3.243	3.243			
	7.861	7.225	4.250	3.253	3.253	3.253	3.253	3.253			
	7.871	7.277	4.250	3.263	3.263	3.263	3.263	3.263			
	7.881	7.325	4.250	3.273	3.273	3.273	3.273	3.273			
	7.891	7.377	4.250	3.283	3.283	3.283	3.283	3.283			
	7.901	7.425	4.250	3.293	3.293	3.293	3.293	3.293			
	7.911	7.477	4.250	3.303	3.303	3.303	3.303	3.303			
	7.921	7.525	4.250	3.313	3.313	3.313	3.313	3.313			
	7.931	7.577	4.250	3.323	3.323	3.323	3.323	3.323			
	7.941	7.625	4.250	3.333	3.333	3.333	3.333	3.333			
	7.951	7.677	4.250	3.343	3.343	3.343	3.343	3.343			
	7.961	7.725	4.250	3.353	3.353	3.353	3.353	3.353			
	7.971	7.777	4.250	3.363	3.363	3.363	3.363	3.363			
	7.981	7.825	4.250	3.373	3.373	3.373	3.373	3.373			
	7.991	7.877	4.250	3.383	3.383	3.383	3.383	3.383			
	8.001	7.925	4.250	3.393	3.393	3.393	3.393	3.393			
	8.011	7.977	4.250	3.403	3.403	3.403	3.403	3.403			
	8.021	8.025	4.250	3.413	3.413	3.413	3.413	3.413			
	8.031	8.077	4.250	3.423	3.423	3.423	3.423	3.423			
	8.041	8.125	4.250	3.433	3.433	3.433	3.433	3.433			
	8.051	8.177	4.250	3.443	3.443	3.443	3.443	3.443			
	8.061	8.225	4.250	3.453	3.453	3.453	3.453	3.453			
	8.071	8.277	4.250	3.463	3.463	3.463	3.463	3.463			
	8.081	8.325	4.250	3.473	3.473	3.473	3.473	3.473			
	8.091	8.377	4.250	3.483	3.483	3.483	3.483	3.483			
	8.101	8.425	4.250	3.493	3.493	3.493	3.493	3.493			
	8.111	8.477	4.250	3.503	3.503	3.503	3.503	3.503			
	8.121	8.525	4.250	3.513	3.513	3.513	3.513	3.513			
	8.131	8.577	4.250	3.523	3.523	3.523	3.523	3.523			
	8.141	8.625	4.250	3.533	3.533	3.533	3.533	3.533			
	8.151	8.677	4.250	3.543	3.543	3.543	3.543	3.543			
	8.161	8.725	4.250	3.553	3.553	3.553	3.553	3.553			
	8.171	8.777	4.250	3.563	3.563	3.563	3.563	3.563			
	8.181	8.825	4.250	3.573	3.573	3.573	3.573	3.573			
	8.191	8.877	4.250	3.583	3.583	3.583	3.583	3.583			
	8.201	8.925	4.250	3.593	3.593	3.593	3.593	3.593			


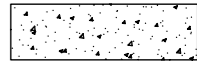
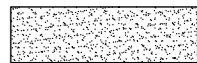


# NGL

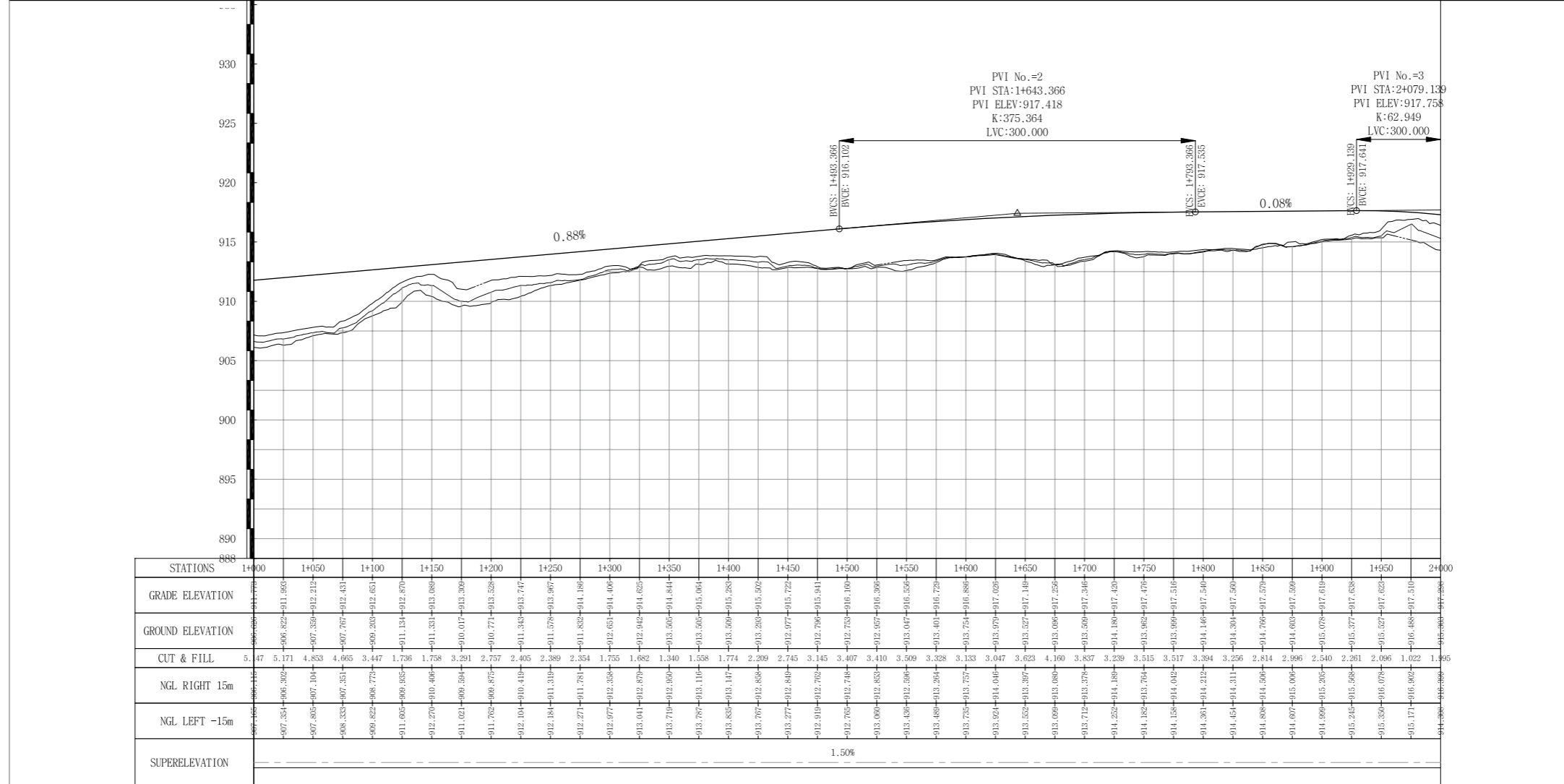
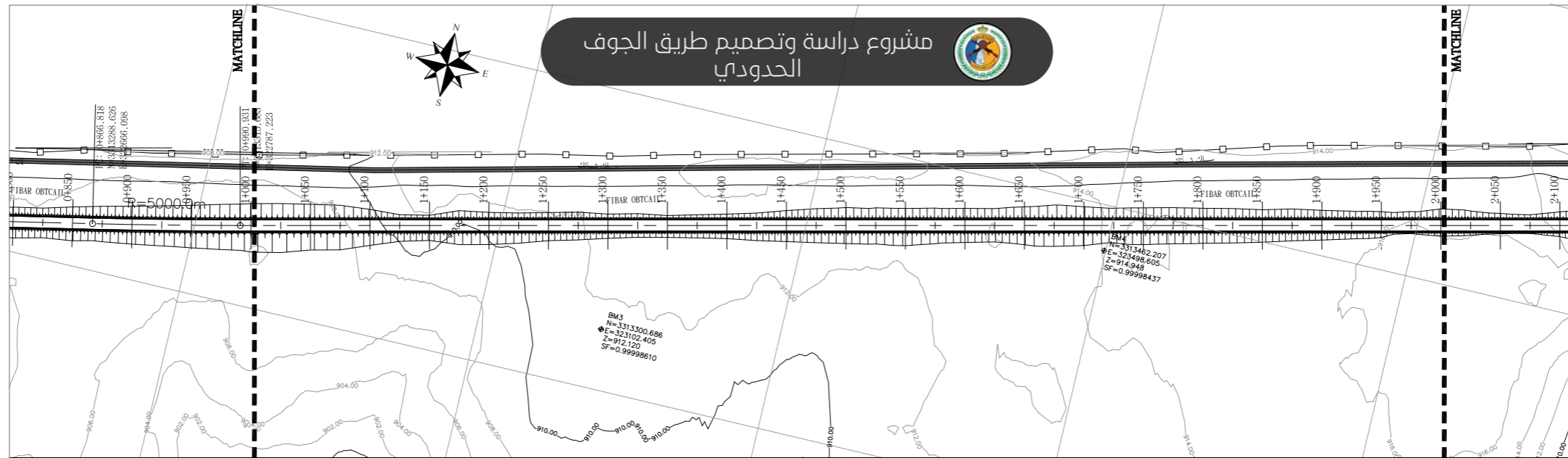
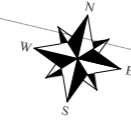
## CUT SLOPE

SOIL TYPE	H : V
EARTH SOIL	١.٥ : ١
LOOSE ROCK	١ : ١
HARD ROCK	٠.٢٥ : ١



- طبقة السطح الاسفلتيه ٧ سم 
- طبقة القاعده الترابيه ٢٠ سم 
- طبقة ردميات الطرق ٢٠ سم 

# مشروع دراسة وتصميم طريق الجوف الحدودي





Arabian Creativity Consultant

شهادات وانجازات

CERTIFICATES AND ACHIEVEMENTS



◆ CERTIFICATE ◆ CERTIFICADO ◆ СЕРТИФИКАТ ◆ CERTIFICATE ◆ CERTIFICADO ◆ СЕРТИФИКАТ ◆ CERTIFICATE ◆ CERTIFICADO ◆ СЕРТИФИКАТ

# CERTIFICATE OF REGISTRATION



This is to Certify that the  
Quality Management System  
of

## Arabian Creativity Consultants

Altakhasisi Street, P.O. Box 69134, Al-Riyadh 11547  
Kingdom of Saudi Arabia

has been independently assessed and is compliant  
with the requirements of

### ISO 9001:2015

This Certificate is applicable to the following product or service ranges:

Agricultural and Engineering Consultancy Activities

Certificate No.: SA53709A

Date of initial registration	17 December 2020
Date of this Certificate	17 December 2020
Surveillance audit on or before	16 December 2021
Recertification Due / Certificate expiry	16 December 2023

This Certificate is remains valid subject to satisfactory surveillance audits.



*Emmanuel*  
**Emmanuel ADEMOSU**  
Director

For verification and updated information concerning the present certificate visit to [http://staunchlyservices.com/search\\_certified\\_client.php](http://staunchlyservices.com/search_certified_client.php)  
This Certificate is the property of Staunchly Management & System Services Limited and shall be returned immediately when demanded

**STAUNCHLY MANAGEMENT AND SYSTEM SERVICES LIMITED**  
Labyrinth Business Centre, 43 Middle Hill Gate, Stockport,  
Great Manchester, England-SK1 3DG  
Web :- [www.staunchlyservices.com](http://www.staunchlyservices.com)  
E-mail :- [info@staunchlyservices.com](mailto:info@staunchlyservices.com)  
Phone :- +44 740 482 3687  
Company Registered in England and Wales with Company Number 11488683



SMS/FM/001/REV06

# CERTIFICATE OF REGISTRATION



This is to Certify that the  
Occupational Health & Safety Management System  
of

## Arabian Creativity Consultants

Altakhasisi Street, P.O. Box 69134, Al-Riyadh 11547  
Kingdom of Saudi Arabia

has been independently assessed and is compliant  
with the requirements of

### ISO 45001:2018

This Certificate is applicable to the following product or service ranges:

Agricultural and Engineering Consultancy Activities

:: Certificate No :: SA53798C-1

Date of initial registration	30 December 2020
Date of this Certificate	30 December 2020
Surveillance audit on or before	29 December 2021
Recertification Due / Certificate expiry	29 December 2023

This Certificate is remains valid subject to satisfactory surveillance audits.



*Emmanuel*  
**Emmanuel ADEMOSU**  
Director

For verification and updated information concerning the present certificate visit to [http://staunchlyservices.com/search\\_certified\\_client.php](http://staunchlyservices.com/search_certified_client.php)  
This Certificate is the property of Staunchly Management & System Services Limited and shall be returned immediately when demanded

**STAUNCHLY MANAGEMENT AND SYSTEM SERVICES LIMITED**  
Labyrinth Business Centre, 43 Middle Hill Gate, Stockport,  
Great Manchester, England-SK1 3DG  
Web :- [www.staunchlyservices.com](http://www.staunchlyservices.com)  
E-mail :- [info@staunchlyservices.com](mailto:info@staunchlyservices.com)  
Phone :- +44 740 482 3687  
Company Registered in England and Wales with Company Number 11488683



SMS/FM/001/REV06



بسم الله الرحمن الرحيم

الجمهورية العربية السورية  
وزارة الشؤون البلدية والقروية  
( ٢٦٦ )  
وكالة الوزارة لتخطيط المدن  
إدارة المشاريع  
١٩٠

### شهادة إنجاز

لمشروع " إعداد المخططات التفصيلية والتنفيذية لسواحل منطقتي عسير وجازان "

تشهد إدارة المشاريع - وكالة الوزارة لتخطيط المدن بان الاستشاري " مكتب الابداع العربي للاستشارات الهندسية " قد قام بإنجاز مشروع " إعداد المخططات التفصيلية والتنفيذية لسواحل منطقتي عسير وجازان " في الفترة من ٢٣ - ٠١ - ١٤٣٥ هـ الى ١٣ - ٠٢ - ١٤٣٧ هـ .

حيث ان الاستشاري قد اوفى جميع التزاماته وتم استلام الاعمال المطلوبة بموجب العقد المبرم مع الاستشاري وتم صرف الدفعة الختامية المستحقة له.

المشرف على إدارة المشاريع  
١٤٤٠  
م. منصور بن عبد الله العساف  
٢٥



بسم الله الرحمن الرحيم



المملكة العربية السعودية  
وزارة الداخلية  
حرس الحدود  
الإدارة العامة للشؤون الهندسية  
الطرق / التنفيذ

الرقم :  
التاريخ :  
الرفقات :

### محضر إنجاز أعمال

الاسم	المشروع
١	تقديم الخدمات الهندسية والإستشارية والفنية للدراسات والإشراف على التنفيذ لفرق معدات الطرق بمناطق (نجران/عسير/جازان/المديرية)
٢	مكتب الإبداع العربي للإستشارات الهندسية
٣	رقم العقد ٢٤/٣٦/١٤٤٦
٤	تاريخ العقد ١٤٣٦/٠٤/٢٣ هـ
٥	مدة العقد ١٢ شهر + شهر تمديد
٦	مبلغ العملية ١.٩٤٤.٠٠٠ ريال + ١٦٢.٠٠٠ ريال زيادة بقيمة العقد

### بناءً على

العقد رقم ٢٤/٣٦/١٤٤٦ وتاريخ ١٤٣٦/٠٤/٢٣ هـ بشأن تقديم الخدمات الهندسية والإستشارية والفنية للدراسات والإشراف على التنفيذ لفرق معدات الطرق بمناطق (نجران/عسير/جازان/المديرية).

انه في يوم الأربعاء الموافق ١٤٣٧/٠٥/٢٩ هـ قامت اللجنة بمراجعة مستندات المشروع وتم التأكد من إتمام الإستشاري للمهام الموكلة إليه ، ولا مانع من اعتماد إتمام الأعمال إعتباراً من يوم الأربعاء الموافق ١٤٣٧/٠٥/٢٩ هـ ، وهو تاريخ الإستلام وبناءً على ذلك تم إعداد المحضر .

عضو  
المهندسين / هشام محمد حامد

مندوب الإستشاري



تصديق  
مدير إدارة الطرق/المكلف  
رائد صهيد / رائد صهيد  
رائسي بن علي السامدي

رئيس قسم التنفيذ  
ملازم أول مهندسين / مسالم بن علي العمري

بِسْمِ اللَّهِ الرَّحْمَنِ الرَّحِيمِ



المملكة العربية السعودية  
وزارة الداخلية  
حرس الحدود

الإدارة العامة للشؤون الهندسية  
المطرق / التنفيذ

الرقم: ٦/٢٢  
التاريخ: ١٤٢٤/٧  
المرقعات:

### مخضّر إنجاز أعمال

١	اسم المشروع	توفير عناصر الدعم الفني لفرق معدات حرس الحدود بمنطقة (نجران - عسير - جازان)
٢	اسم المكتب الاستشاري	مكتب الإبداع العربي للإستشارات الهندسية
٣	رقم التعميد	٢٥٥٩٧ تاريخه ١٤٢٢/١١/٦ هـ
٤	رقم العقد	٢٤/٢٢/١٨٧ تاريخه ١٤٢٢/١٢/٣ هـ
٥	تساريخ المباشرة بالعمل	١٤٢٢/١٢/٤ هـ
٦	مدة التنفيذ طبقاً للعقد	ثمانية عشر ( ١٨ ) شهراً
٧	المبلغ وفقاً للتعميد	مليوناً وتسعمائة وتسعة وثمانون ألف ( ١,٩٨٩,٠٠٠ ) ريال

### بناءً على

العقد المبرم مع مكتب الإبداع العربي للإستشارات الهندسية رقم ٢٤/٢٢/١٨٧ وتاريخ ١٤٢٢/١٢/٣ هـ بشأن توفير عناصر الدعم الفني لفرق معدات حرس الحدود بمنطقة (نجران - عسير - جازان) أنه في يوم السبت الموافق ١٤٢٢/١٢/٣ هـ قامت اللجنة بمعاينة ومراجعة كفاية الأعمال محل العقد المشار إليه أعلاه وذلك طبقاً للشروط والمواصفات ، وقد تم إستكمال جميع متطلبات إنجاز الأعمال الإستشارية والفنية بهذا العقد ويعتبر يوم السبت الموافق ١٤٢٤/٦/٢ هـ هو تاريخ الإستلام وبناءً على ذلك تم إعداد هذا المخضّر

عضو

مطلوب حرس الحدود

م / هشام محمد حامد

تصديق

مدير إدارة المطرق المكلف

الرائد المهندس /

عبدالله بن عوضه الشهري

عضو

مطلوب المكتب الاستشاري

عزت الشامي

عضو

الرائد /

هزاع بن شرف العمري

الرقم الرسمي



بِسْمِ اللَّهِ الرَّحْمَنِ الرَّحِيمِ



المملكة العربية السعودية  
وزارة الداخلية  
حرس الحدود

الإدارة العامة للشؤون الهندسية  
المطرق / التنفيذ

الرقم :  
التاريخ :  
المرقعات :

### مخضّر إنجاز أعمال

١	اسم المشروع	القيام بالأعمال الإستشارية والفنية والدراسات والإشراف على التنفيذ لفرق معدات الطرق وذلك بمنطقة (نجران - جازان - عسير - المديرية)
٢	اسم المكتب الاستشاري	مكتب الإبداع العربي للإستشارات الهندسية
٣	رقم العقد	٢٤/٢٤/١٨٩ تاريخه ١٤٢٤/١١/١٦ هـ
٤	تساريخ المباشرة	١٤٢٤/١٢/٠١ هـ
٥	مدة العقد	١٦ شهر + تمديد ١ شهر = ١٧ شهر
٦	رقم تاريخ التعميد	٤٤١٢ بتاريخ ١٤٣٦/٠١/٢٧ هـ
٧	قيمة العقد	١٢٤,٢٠٠ ريال
٨	إجمالي قيمة العقد المضمّن	١,٩٨٧,٢٠٠ ريال + زيادة ٢٤,٢٠٠ ريال = إجمالي ٢,٠١١,٤٠٠ ريال

### بناءً على

العقد رقم ٢٤/٢٤/١٨٩ وتاريخ ١٤٢٤/١١/١٦ هـ بشأن القيام بالأعمال الإستشارية والفنية والدراسات والإشراف على التنفيذ لفرق معدات الطرق وذلك بمنطقة (نجران - جازان - عسير - المديرية). أنه في يوم الخميس الموافق ١٤٣٦/٠٤/٣٠ هـ قامت اللجنة بمراجعة مستندات المشروع وتم التأكد من مطابقتها للشروط والمواصفات والأصول الفنية ، ولا مانع من اعتماد إتمامه الأعمال المطلوبة إعتباراً من يوم الخميس الموافق ١٤٣٦/٠٤/٣٠ هـ وهو تاريخ الإستلام وبناءً على ذلك تم إعداد المخضّر.

عضو

المهندس /

هشام محمد حامد

تصديق

رئيس قسم التنفيذ

الرائد المهندس /

حاتم بن محمد المالك

مطلوب الاستشاري

عضو

ملازم أول مهندس

سالم بن علي العمري







شهادة انجاز

المحترمين  
السادة / مكتب الابداع العربي للاستشارات الهندسية  
ص.ب ١١٥٤٧ الرياض ٦٩١٢٤ هاتف ٢٨١٠٤٧٢ فاكس ٢٨١٠٤٧٣

السلام عليكم ورحمة الله وبركاته ، ، ،  
تشهد الإدارة العامة للمرافق والصيانة بالمؤسسة العامة للتدريب التقني والمهني بأنه تم التعاقد مع  
مكتب الابداع العربي للاستشارات الهندسية للإشراف على مشروع إنشاء المعهد الصناعي الثانوي  
بالاحساء (المرحلة الثالثة ) وقد قام بإنجاز الأعمال على الوجه الأكمل ، وأعطي هذه الشهادة بناء  
على طلبه لتقديمها للجهات المعنية ، و دون أدنى مسؤولية علينا .  
و الله يحفظكم ، ، ،

مدير عام الادارة العامة  
للمرافق والصيانة  
م. عامر بن علي الجانزي



شهادة انجاز

تشهد نحن شركة المياه الوطنية بأن مكتب الإبداع العربي للاستشارات  
الهندسية قد قام بالإشراف على تنفيذ المشاريع الآتية :-

- ١- تنفيذ مبنى خدمات العملاء الجديد - طريق الملك عبد الله.
  - ٢- إنشاء مبنى الصيانة بالمنطقة الأولى والثالثة .
- وانه قد قام مكتب الإبداع العربي للاستشارات الهندسية بأداء عمله على  
أكمل وجه طبقاً للمواصفات الفنية وأصول الصناعة.  
وهذه شهادة منا بذلك بناءً على طلب الاستشاري دون أدنى مسؤولية علينا.  
ولكم تحياتنا،،،

مدير إدارة قسم المياني  
م/ خالد بن علي عسيري

الإبداع العربي  
للإستشارات الهندسية  
Arabian Creativity Consultant



# Arabian Creativity Consultant

شركة الإبداع العربي للإستشارات الهندسية

[www.arabiancc.com.sa](http://www.arabiancc.com.sa)

Riyadh :11547 - P.o.Box :691134  
Tel.:0112418880 - Fax: 0112810473

Engineering License No. 2145  
Commercial Record: 1010321365